

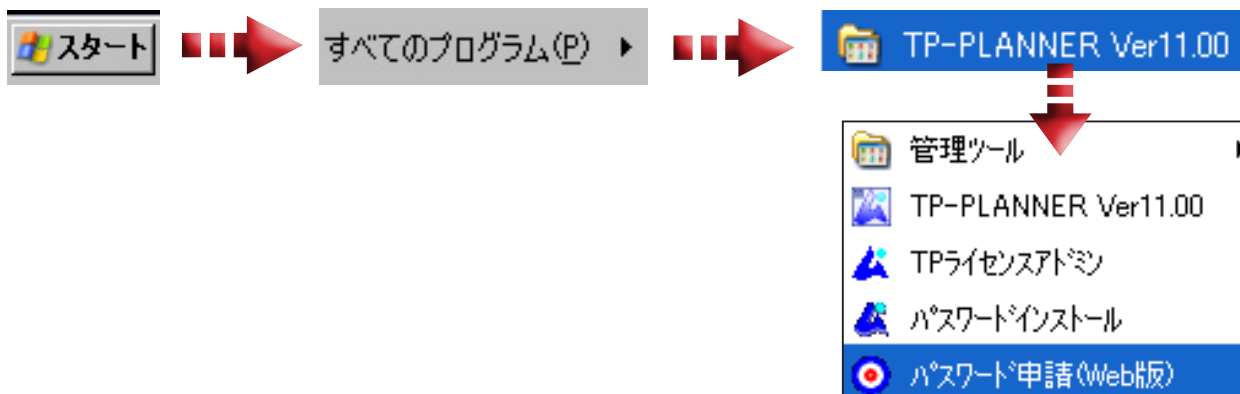
TP-PLANNER Ver. 11 インストールおよびパスワード申請について

TP-PLANNER ver11 への変更はインストール後に「パスワード申請」が必要となります。

「ネットワーク型（親機・子機）」にてご利用のユーザ様につきましては、旧バージョンと新バージョンのネットワークサーバ機（親機）を同時に設定することはできません。旧バージョンのネットワークサーバ機（親機）の設定をスタンドアローン型に再設定するか、アンインストール（プログラムの追加と削除から）を行ってから最新バージョンのインストール作業を開始してください。

① TP-PLANNER Ver11 をダウンロード・インストールする

② スタート > すべてのプログラム > TP-PLANNER ver11.00 の「パスワード申請 (Web 版)」よりパスワード申請の画面へ移行する



③ 必須項目を記載しパスワードセンターへ送信する

The screenshot shows the 'TP-PLANNER® パスワード申請' (TP-PLANNER® Password Application) web form. It includes fields for personal and company information, contact details, and system specifications. The form is titled 'Total Performance TP-PLANNER' and includes a 'COMMUNICATION S.' logo at the bottom.

項目	入力内容	注釈
担当者名 (全角)	コミュニケーションシステム	※必須
メールアドレス (半角英数)	info@com-sys.co.jp	※必須
会社名 (全角)	コミュニケーションシステム	※必須
部署名 (全角)		
郵便番号 (半角英数)	169-0057	※123-4567
住所 (全角)	高田馬場2-14-5	※必須
電話番号 (半角英数)	03-3207-8211	※必須
コンピュータ名 (半角英数)	EPSON	※キーデバイスやコンピュータに変更がある場合は、別途『パスワード申請用紙』の提出が必要となります。
バージョン (半角英数)	100	
キーデバイス使用 (半角英数)	0	0 使用しない 1 使用する
通信欄		
ふりがな (全角かな)		
ふりがな (全角かな)		
ふりがな (全角かな)		
都道府県 (選択)	東京都	
ふりがな (全角かな)		
ファックス番号 (半角英数)		
システム ID (半角英数)	65C5643F	
コード (半角英数)	10.0	

④パスワードセンターより返信されたパスワードファイルをデスクトップに保存する



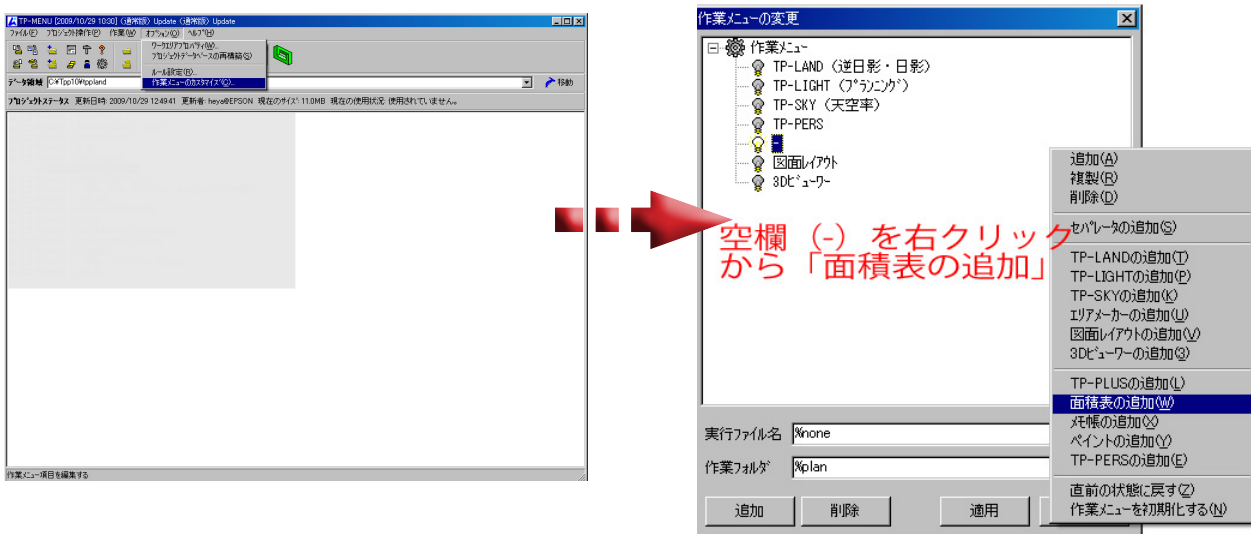
⑤スタート>すべてのプログラム> TP-PLANNER ver11.00 の「パスワードインストール」よりパスワードの取り込みをおこなう

* ネットワークでご使用のユーザ様は、「ネットワークサーバ」を選択し、「インストール」ボタンを押してください。

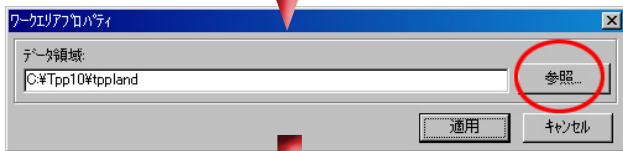
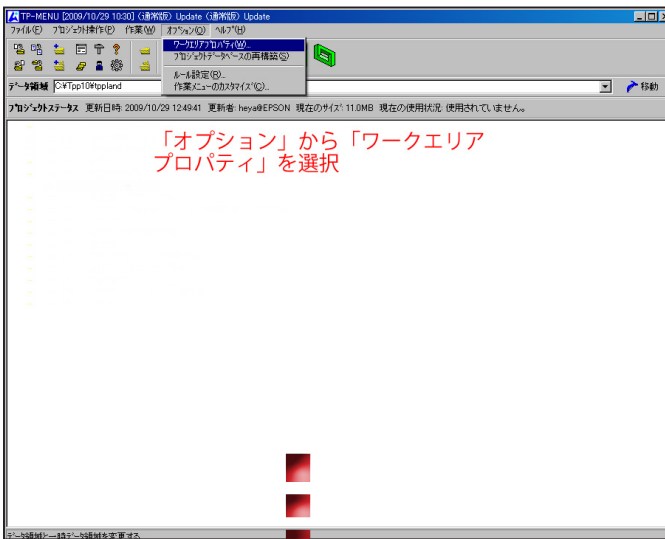
* ネットワーククライアント（子機）の設定は、ネットワークサーバ機（親機）の設定後、それぞれのマシンより「ネットワーククライアント」を選択した後、「サーバのホスト名」を正しく入力し、「インストール」ボタンを押してください。（各マシンに同じバージョンをインストールする必要があります）



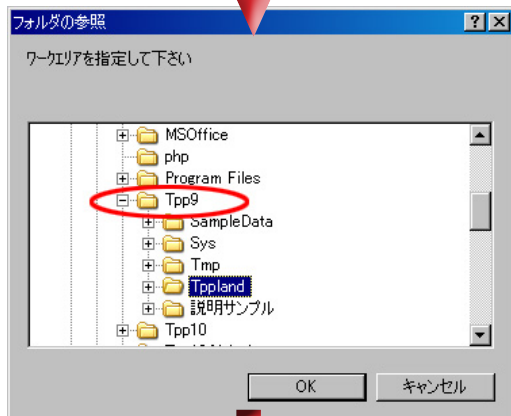
⑥「TP-MENU」を起動し「作業メニューのカスタマイズ」から面積表の追加をおこなう（面積表をご使用の場合のみ。* Excel が導入されている必要があります）



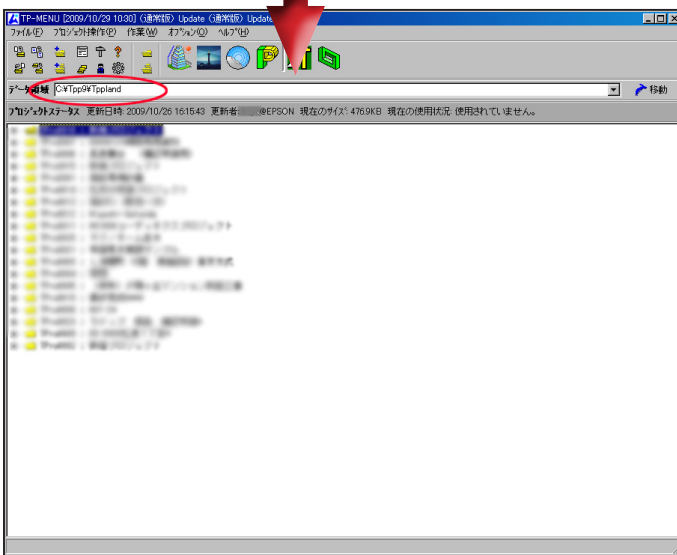
⑦古いバージョンで保存したデータを ver 1 1 で操作する場合



「ワークエリアプロパティ」の「参照」ボタンを押します



「フォルダの参照」画面から、前バージョンでの保存領域を選択します。アンインストール（プログラムの追加と削除より）を行ってもデフォルトでの保存領域（Tpp○○>Tppland（ティーピープラン・デー））は残ります。データ保存領域を任意に設定している場合はそのフォルダを参照してください。



「データ領域」欄にて作業をする領域が変わっていることを確認します。